



## Merino Aran

### F FRANÇAIS

#### PONCHO

**TAILLES :** -a) 3 mois -b) 6 mois -c) 12 mois  
-d) 18 mois -e) 24 mois

**Le modèle de la photo correspond à la taille :**  
-c) 12 mois

#### FOURNITURES

Qualité BABY TWEED n° 206 : -a) 2 -b) 2 -c) 2  
-d) 2 -e) 2 pelotes  
2 boutons

### Les Trucs & Astuces de Lulu

- LA première chose la plus importante. C'est comme à l'école on lit toujours la consigne en entier avant de commencer!
- Au point mousse afin d'avoir une lisière plus « propre » Tricoter la 1ère maille torsé et ne pas tricoter la dernière maille. Voir schémas

Aiguilles	Points employés
N° 5	• <i>Pt mousse</i> (voir page des pts de base)
Crochet	Points employés
N° 3 mm	• <i>M. chaînette</i> (voir page pts de base)

#### ÉCHANTILLON (10 cm x 10 cm)

16 m. et 32 rgs au *pt mousse*, avec les aig. n° 5

#### RÉALISATION

**Remarque :** se tricote en un seul morceau.

Avec les aig. n° 5, **monter** -a) 58 m. -b) 62 m. -c) 68 m. -d) 72 m. -e) 76 m. et tric. au *pt mousse*.

À -a) 22 cm -b) 24 cm -c) 26 cm -d) 28 cm -e) 30 cm de hauteur totale, **rabattre** du côté gauche, au début d'un rg sur l'env. : -a) 1 x 22 m. -b) 1 x 24 m. -c) 1 x 26 m. -d) 1 x 28 m. -e) 1 x 28 m.

Il reste -a) 36 m. -b) 38 m. -c) 42 m. -d) 44 m. -e) 48 m.

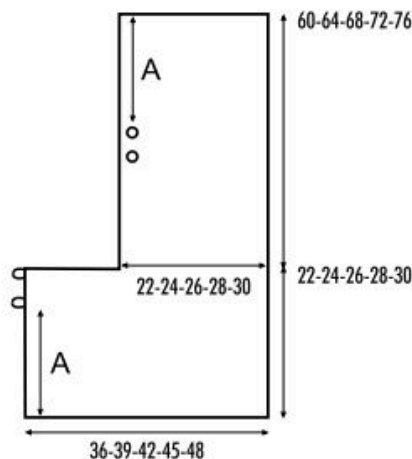
A -a) 60 cm -b) 64 cm -c) 68 cm -d) 72 cm -e) 76 cm de hauteur totale, **rabattre**.

#### MONTAGE

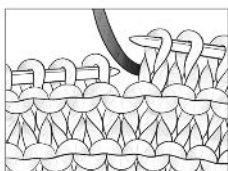
**Coudre** le haut gauche (A) sur le bas gauche (A), sur -a) 16 cm -b) 18 cm -c) 20 cm -d) 22 cm -e) 24 cm et selon le patron.

**Brides-boutonnieres :** au crochet, confectionner 2 brides de 7 m. *chaînette* réparties sur le bas gauche (voir patron).

**Coudre** les boutons sur le haut gauche (voir patron), en face des brides-boutonnieres.

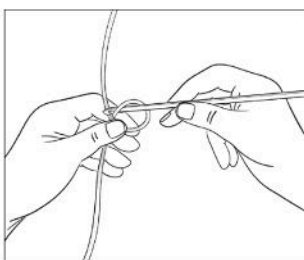


## ▶ Point mousse

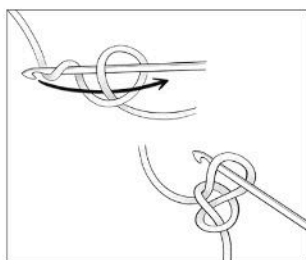


Tricoter toujours à l'endroit (toutes les mailles et tous les rangs).

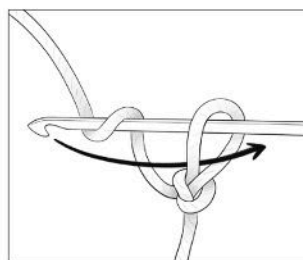
## ▶ Maille chaînette



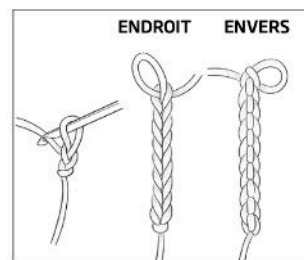
Avec l'extrémité du fil, former un anneau et, en le saisissant à la base entre le pouce et l'index, passer le fil sortant de la pelote sur l'index et sous le majeur.



Placer le fil sur le crochet et le ramener à travers l'anneau, lever un peu le crochet vers le haut, en maintenant les deux extrémités du fil: un nœud s'est formé à la base de l'anneau.



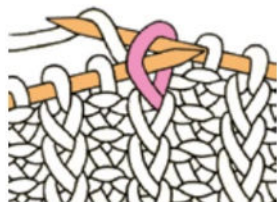
Replacer le fil sur le crochet et le ramener dans l'anneau du crochet. Pour faciliter l'opération, veiller à ce que la pointe du crochet soit dirigée vers soi.



La première m. chaînette est formée. Répéter l'étape précédente. Les figures montrent les m. chaînette, sur l'endroit et sur l'envers de l'ouvrage.



Maille Endroit



Maille Torse

- Pour tricoter une maille endroit torse, tricotez une maille endroit en prenant le brin arrière de la maille avec l'aiguille droite, afin de tordre la maille

N'hésitez pas à partager vos créations avec le [#lesaiguillesdelulu](https://www.instagram.com/les_aiguilles_de_lulu) ou en taguant [@les\\_aiguilles\\_de\\_lulu](https://www.instagram.com/les_aiguilles_de_lulu)  
Cela me fait très plaisir et j'adore voir ce que vous faites des kits que je vous propose!

**Bon tricot!**